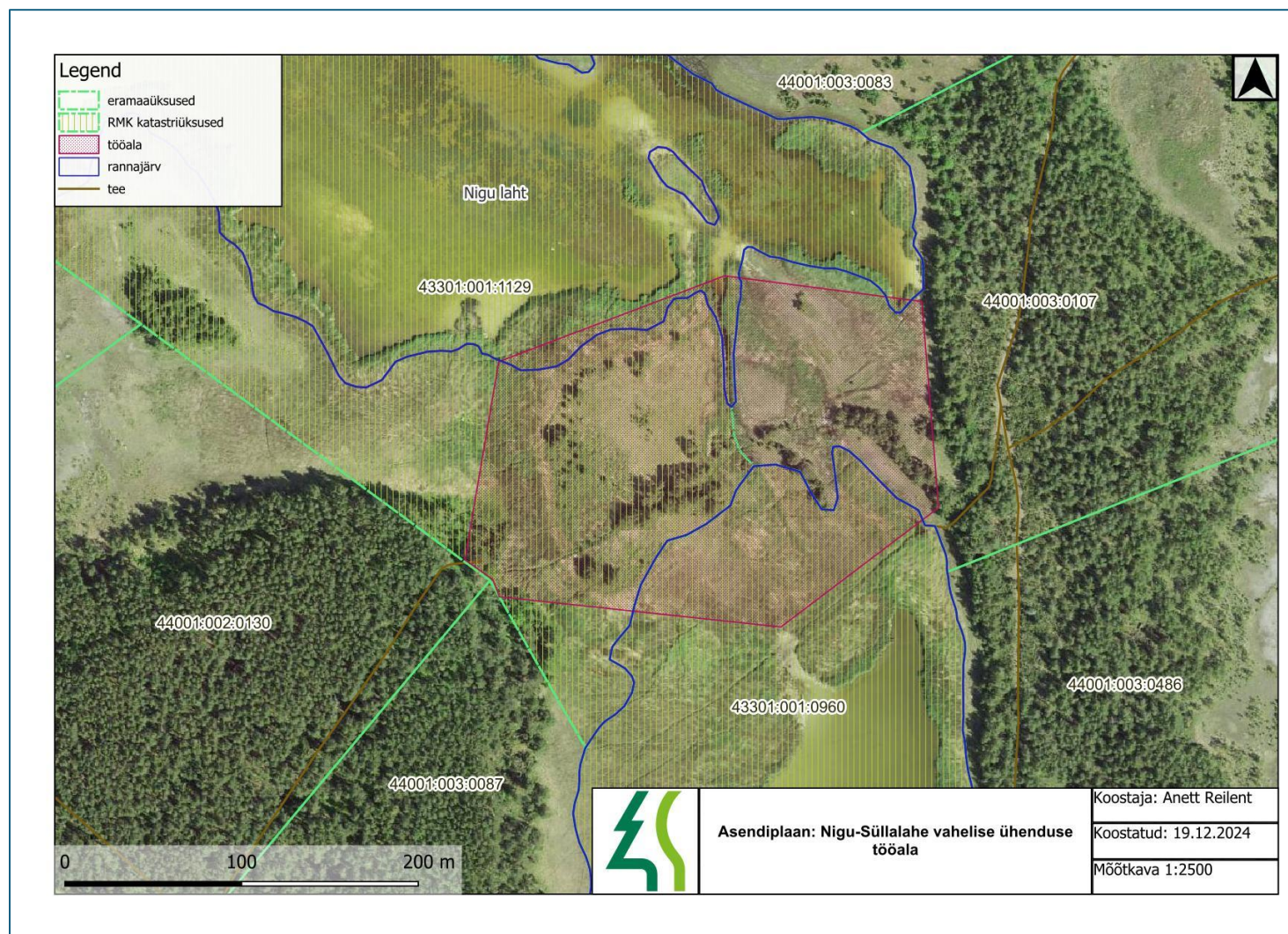
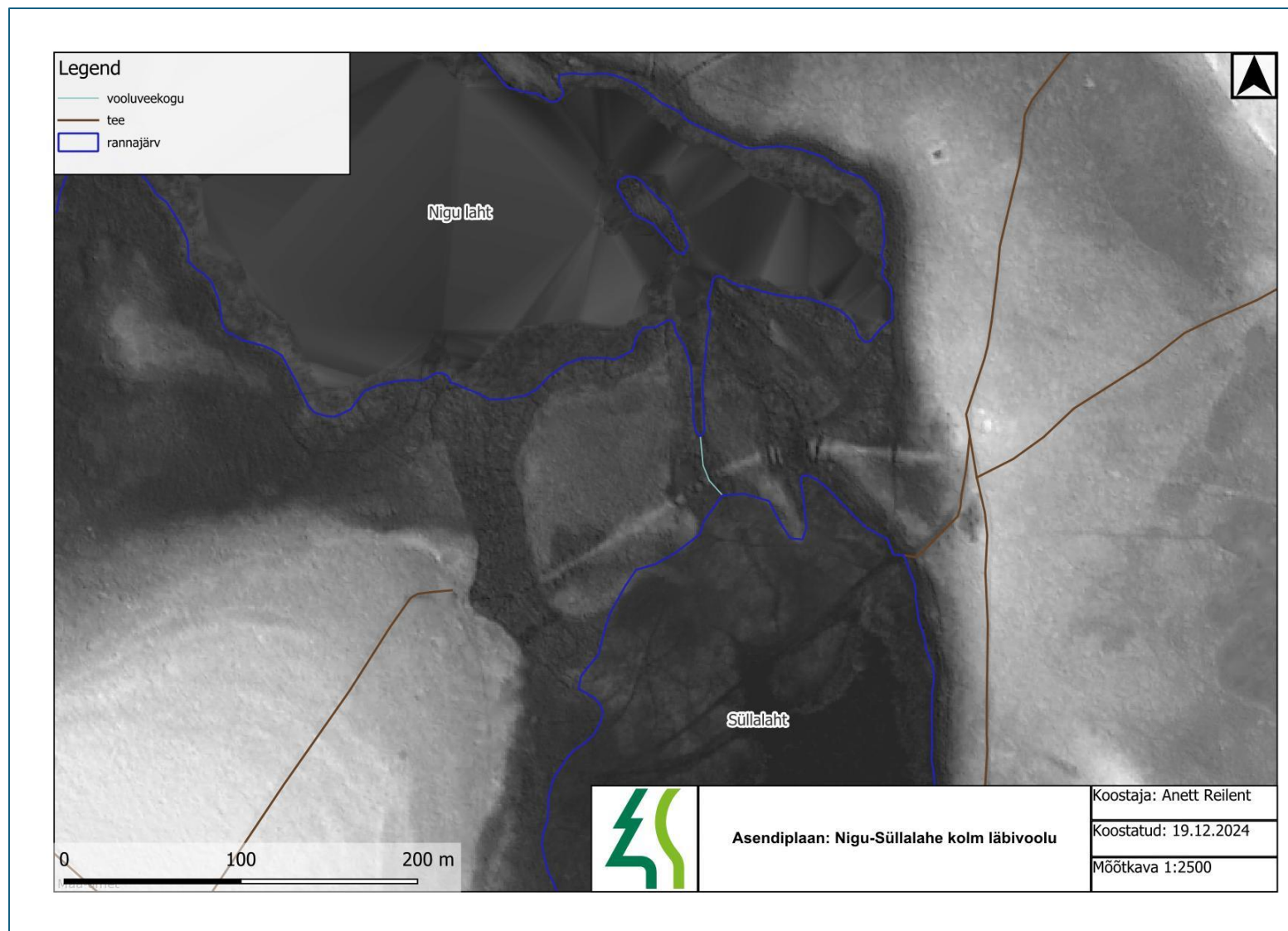


## Nigu lahe asendiplaanid

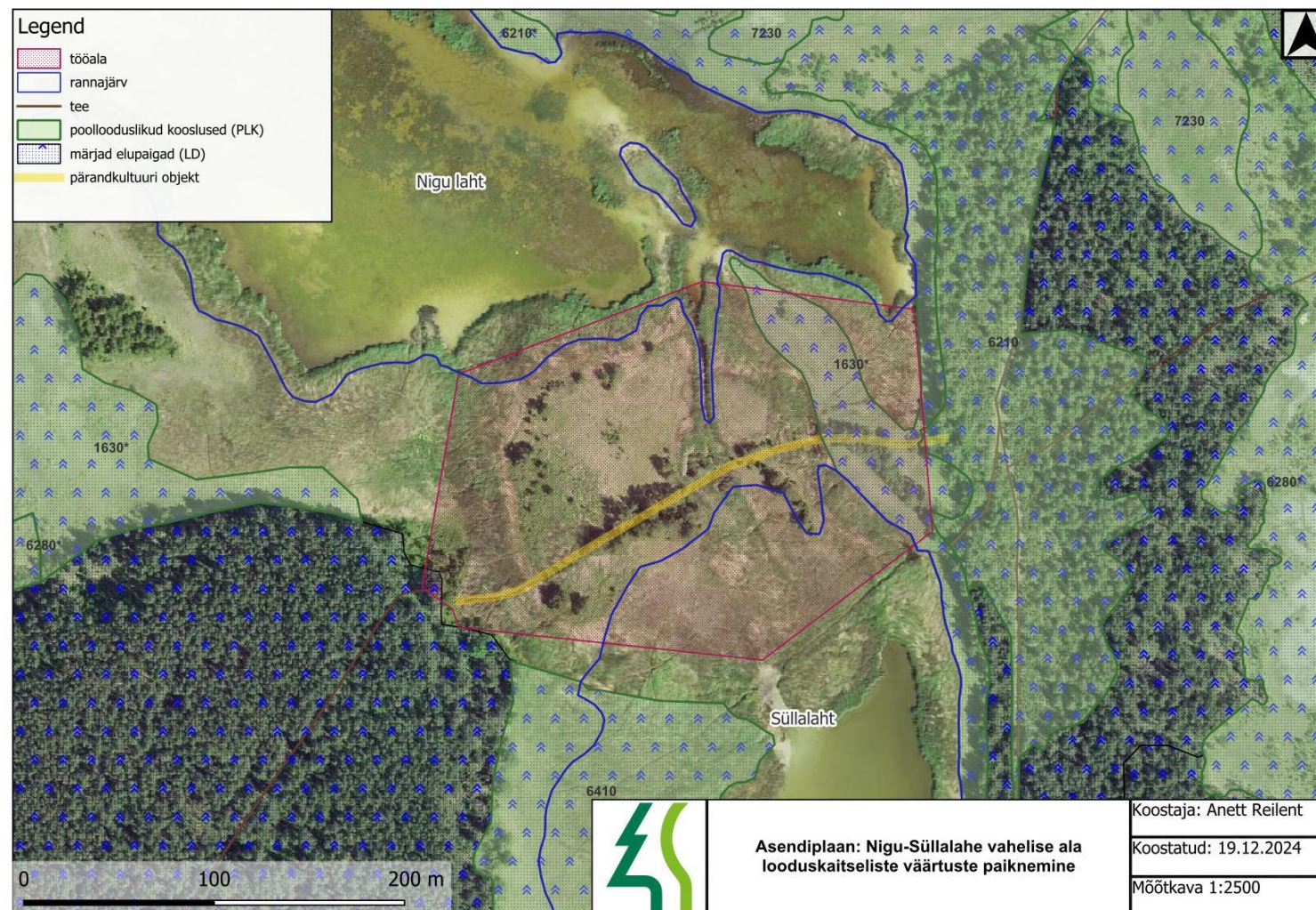


Joonis 1. Nigu lahe ja Süllalahe vahelise ühenduse parendamise tööala.



Joonis 2. Nigu lahe keskmine läbivool kujundada põhiläbivooluks ja teised sulgeda insenertehnilise lahendusega.





Joonis 3. Nigu ja Süllalahe ala looduskaitsete väärtuste ja pärandkultuuri paiknemine tööala suhtes.